

7

ぶていあむーる パン

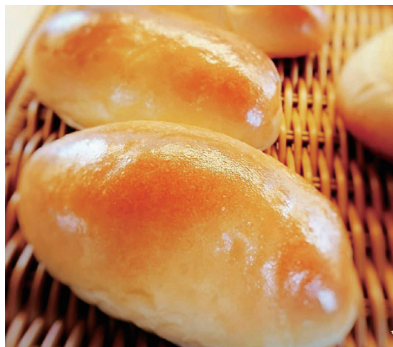
対面販売で、お子様連れでも安心。衛生的。

街のかわいらしいパン屋さん。原料の小麦は、国産小麦を使い、無添加生地に仕上げている。その他、くるみるく、塩バターパン、クリームパン、明太バター、カレーパン、パニーニがおすすめ。さらに「できるだけ焼き立てを」の想いで、夕方4時頃まで、焼き続けているそうだ。

menu

三温糖メロンパン

外はサクサク、中はしっとり。三温糖を使いやさしい甘みに仕上がっている。



焼きたての自家製パンが
楽しめるお店

カスタードクリームは、天然バニラビーンズ、地元の牛乳を使った自家製で、濃厚な味に仕上がっている。

menu

クリームパン



店 名：ぶていあむーる
創 業：平成30年5月1日
住 所：〒515-0321 三重県多気郡明和町斎宮1144-34
電 話：0596-68-9136
営業時間：11:00～18:00
定 休 日：毎週月曜日、第2・4火曜日